

IN PRESENZA

# Persone difficili e conversazioni difficili in mediazione: il potere della vulnerabilità

Corso sui modelli teorici e metodologici di gestione del conflitto (art. 23, comma 3, lett. a) D.M. n. 150/23), valido ai fini dell'obbligo di aggiornamento biennale per mediatori civili e commerciali conforme ai requisiti di cui al D.M. 24 ottobre 2023 n. 150.



10 giugno 2026 dalle 9:00 alle 18:00

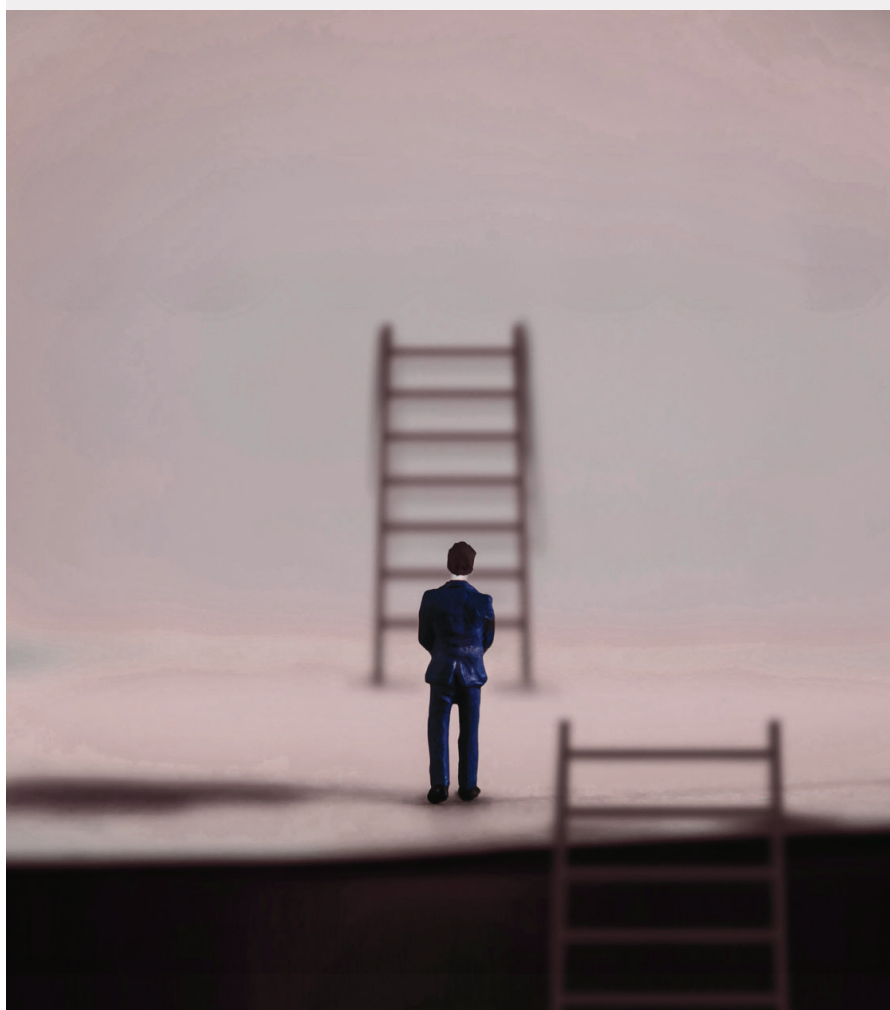


Milano, via Meravigli 9/B

**Formatori:** Mario Dotti e Carlo Riccardi

CAM è iscritta al numero progressivo 198 dell'elenco degli enti di formazione.

**| Iscriviti ora su: [www.camera-arbitrale.it](http://www.camera-arbitrale.it)**



CAMERA  
ARBITRALE  
DI MILANO

### Data

**10 giugno 2026** dalle ore 9 alle 18, in presenza a Milano in via Meravigli 9/b.

### Programma

Ci sono mediazioni in cui, a un certo punto, **la comunicazione si irrigidisce**: toni che cambiano, posizioni che si chiudono, ascolto che si riduce.

Altre in cui **l'impatto è immediato**: "a pelle" quella persona ci mette in difficoltà.

In entrambi i casi, tendiamo a spiegare ciò che accade così: i toni sono accesi, la conversazione si blocca... perché quella persona è difficile.

Ma cosa stiamo davvero osservando? Una caratteristica dell'altro o una dinamica che si sta creando tra le parti — e anche dentro di noi?

Quali reazioni si attivano nel mediatore quando emergono aggressività, arroganza o chiusura?

E quanto queste reazioni influenzano l'andamento della conversazione?

La giornata lavorerà su **entrambi i livelli: quello esterno**, con strategie per gestire le interazioni più complesse, e **quello interno**, per riconoscere e governare ciò che accade nel mediatore.

### Formatori

**Mario Dotti e Carlo Riccardi**

### Costi e modalità di pagamento

La quota intera è di **€220** (iva esente). La quota scontata dedicata esclusivamente ai mediatori della lista CAM è di **€190** (iva esente). Il pagamento potrà essere effettuato attraverso le seguenti modalità:

- **Online** con carta di credito (VISA o MASTERCARD) solo contestualmente alla registrazione;
- **Con bonifico** entro 5 giorni dalla registrazione al seguente IBAN: IT85A0538701618000049080083 intestato a Camera arbitrale di Milano srl  
Causale: cognome FOR/26/00023

A pagamento avvenuto, CAM provvederà a emettere fattura per l'importo corrispondente.

Al termine del corso, verrà rilasciato **un attestato di partecipazione** per le ore effettivamente frequentate.

Il corso può essere acquistato singolarmente oppure come **pacchetto** insieme al corso di aggiornamento "*Il peso delle parole, il ritmo del pensiero*" che si terrà il **2 ottobre** al prezzo totale di **€295 per gli esterni e €230 per i mediatori CAM**.