

Seminario di formazione avanzata per mediatori

IL SIGNIFICATO EMOTIVO, SIMBOLICO E PSICOLOGICO DEI BENI E DEL DENARO NELLE CONTROVERSIE FAMILIARI

Martedì 27 febbraio 2018

Via Meravigli 7, Milano
ore 9.00-18.00

Mediare le controversie che coinvolgono le famiglie è un'esperienza molto impegnativa, ma arricchente, dal grande valore umano e sociale, una passione che richiede: la capacità di decodificare i delicati intrecci psicologici soggiacenti alla lite, l'abilità di leggere le verità nascoste che solo le emozioni ci sapranno svelare e infine la sapiente lettura del valore simbolico della controversia in ciascuno dei partecipanti, per riuscire pazientemente a tessere, insieme a loro, accordi di relazione, prima ancora che di carattere economico.

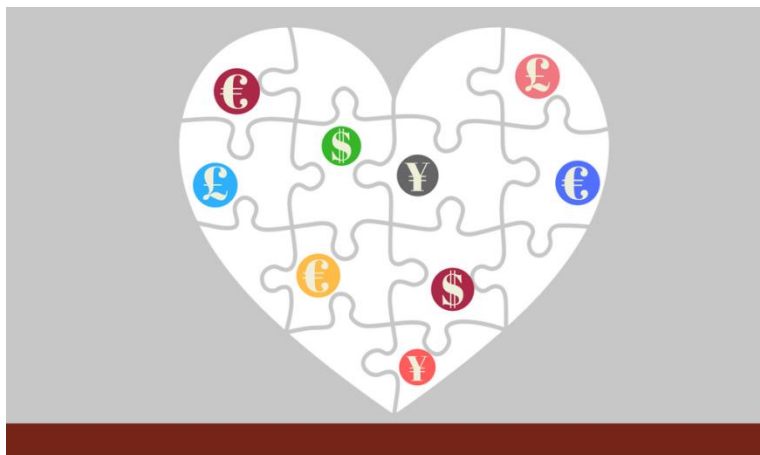
In aula



Isabella Buzzi. Mediatrice civile e commerciale e formatrice, è Dottore di Ricerca in Psicologia, Pedagogista, counselor umanistico (trainer e supervisor), consulente e mediatrice familiare.

Da anni organizza e conduce corsi di formazione e supervisione professionale. Fonda nel 1999 l'Associazione Italiana Mediatori Familiari (A.I.Me.F.) e dal 2002 al 2008 ne è stata Presidente, rimanendo poi nel Consiglio Direttivo e assumendo la carica di Presidente della Commissione di Accettazione e riconoscimento dei Corsi di formazione di base. Presiede e coordina i Supervisor Professionali A.I.Me.F.

È formatrice professionale e collabora alla progettazione di corsi presso istituti universitari, camere di commercio, ordini professionali e presso organizzazioni private.



Programma

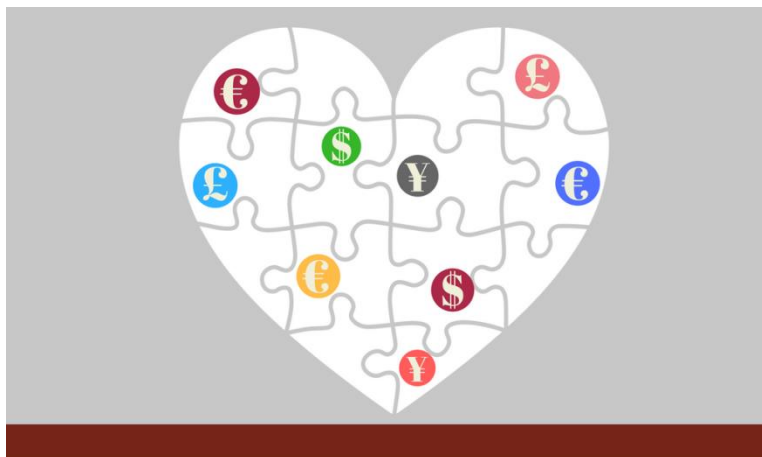
- 9.00 Conoscere e conoscersi.
Condivisione delle aspettative dei partecipanti e costruzione del gruppo di lavoro
- 11.00 Presentazione teorica da parte della docente, con esempi da casi reali
- 13.00 Pausa pranzo
- 14.00 Esercitazioni, simulazioni, debriefing e discussione
- 17.00 Dalla pratica alla teoria.
Fissazione dei contenuti appresi attraverso le esercitazioni e feedback sul lavoro della giornata
- 18.00 Conclusione

Il corso è conforme alla previsione di cui all'art. 18 lett. g) del D.M. 18 ottobre 2010 n. 180

ISCRIVITI

Seminario di formazione avanzata per mediatori

IL SIGNIFICATO EMOTIVO, SIMBOLICO E PSICOLOGICO DEI BENI E DEL DENARO NELLE CONTROVERSIE FAMILIARI



Martedì 27 febbraio 2018

Via Meravigli 7, Milano
ore 9.00-18.00

POSTI DISPONIBILI

Il corso è a numero chiuso e prevede un massimo di **30 partecipanti**.

ISCRIZIONI

Online sul sito www.camera-arbitrale.it **entro il 23 febbraio 2017**.

COSTI

Quota intera: Euro 200,00 (IVA esente)*

Quota scontata: Euro 180,00 (IVA esente)* riservata a:

- abbonati al Centro Studi CAM;
- soci AIGI;
- soci ALGIUSMI;
- partecipanti *under 35*;
- mediatori iscritti agli elenchi delle Camere di commercio lombarde.

La quota di iscrizione comprende: materiale didattico, coffee break, attestato di partecipazione al corso.

MODALITÀ E TERMINI DI PAGAMENTO

La partecipazione deve essere perfezionata con il pagamento della quota di iscrizione, da effettuarsi:

- **online con carta di credito** sul sito www.camera-arbitrale.it (contestualmente all'iscrizione);
- **bonifico** a favore di Camera Arbitrale di Milano

Banca Popolare di Sondrio - Via Santa Maria Fulcorina, 1 - 20123 Milano

ABI: 05696 - CAB: 01600 - CIN: W - SWIFT: POSOIT22 - C/C: 000061000X20

IBAN: IT53 W 05696 01600 000061000X20

CAUSALE: *nome e cognome del partecipante* + FOR/18/00003

Copia della documentazione comprovante il pagamento dovrà essere via e-mail ai recapiti in calce, entro cinque giorni dalla richiesta di iscrizione.

FATTURAZIONE

CAM provvederà a emettere regolare fattura per l'importo corrispondente.

La fattura sarà inviata via e-mail, all'indirizzo di posta elettronica indicato dal partecipante nella scheda di iscrizione online.

RINUNCE E RIMBORSI

Eventuali rinunce dovranno essere comunicate **entro il 23 febbraio 2017** inviando una e-mail all'indirizzo eventiadr@mi.camcom.it

Per rinunce successive a tale data non è previsto alcun rimborso.

CAM si riserva il diritto di annullare il corso. In tal caso le quote versate verranno interamente restituite.

* quota di partecipazione esente IVA in base alla Risoluzione n.47/E dell'Agenzia delle Entrate del 18 aprile 2011.