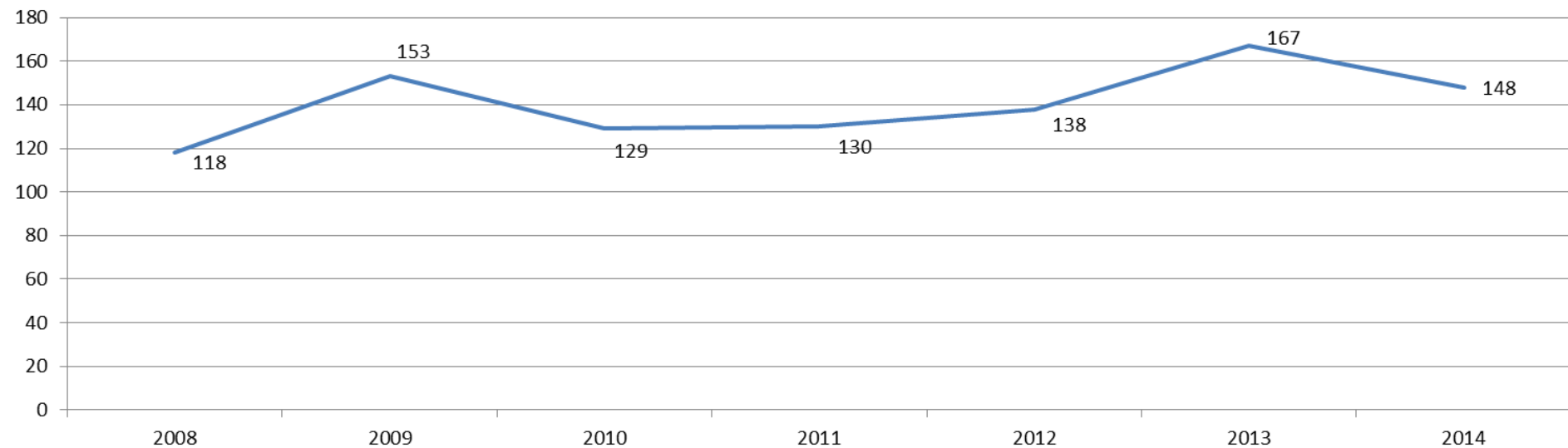




Nel 2014 il numero di procedimenti arbitrali amministrati dalla Camera Arbitrale di Milano ha registrato un assestamento rispetto al picco dell'anno precedente ristabilizzandosi sulla normale curva di crescita.

NUMERO DI NUOVI CASI: 148



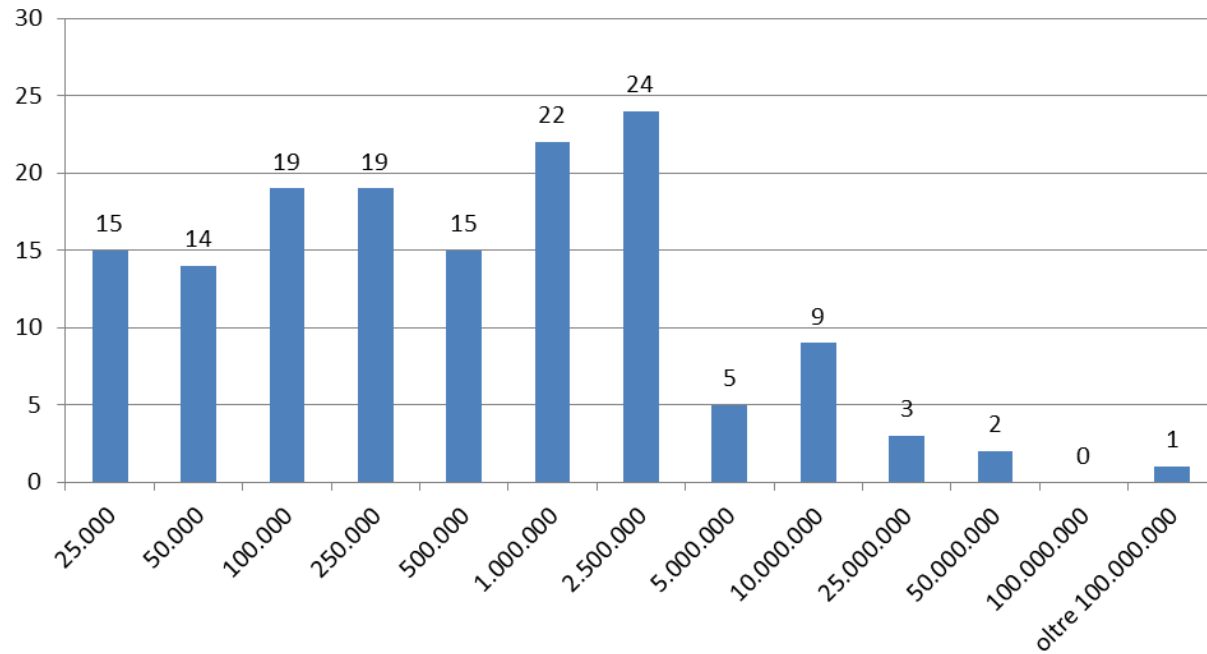
DURATA MEDIA DEL PROCEDIMENTO

Gli arbitrati chiusi nel 2014 hanno avuto una durata media di 14 mesi dal deposito della domanda al lodo (o alla transazione)

VALORE MEDIO DELLE CONTROVERSIE € 2.377.089

Nel 2014 il **28%** dei casi presentava un valore di lite superiore a € 1.000.000

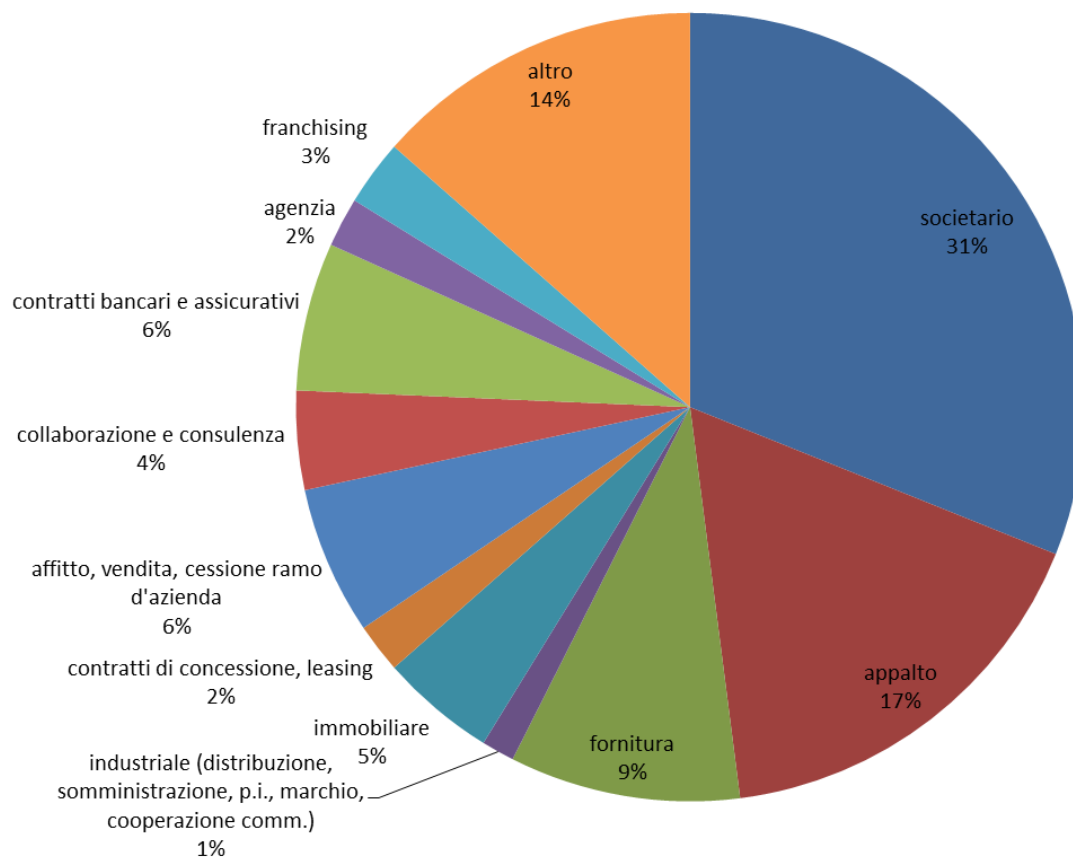
Procedimenti divisi per scaglione di tariffario



TIPOLOGIA DELLE CONTROVERSIE

31% societario; **17%** appalti; **9%** fornitura; **6%** rispettivamente per i settori: contratti di affitto/vendita/cessione ramo d'azienda e contratti bancari e assicurativi; **5%** Immobiliare (compravendita immobiliare, condominio, locazioni).

Procedimenti divisi per materia



COMPOSIZIONE DEL TRIBUNALE ARBITRALE 53% Collegio Arbitrale **47%** Arbitro Unico.
 Nel 2013 62% Collegio Arbitrale 38% Arbitro Unico, nel 2012 67% Collegio Arbitrale e 33% Arbitro Unico.

NUMERO DI LODI RESI NEL 2014: 61 lodi definitivi.